

ルースレイタイル

LLフリー40NW-EX



ワックスメンテナンス不要。
オフィスや各種施設で幅広く利用できる
スタンダード置敷きビニル床タイル。

品種	置敷きビニル床タイル FOA		
価格 (税抜き価格)	8,200円/㎡	24,600円/ケース	
全厚	4mm 高耐久UV樹脂(EX仕様)コーティング		
寸法	500mm×500mm(面取無)		
梱包	12枚/ケース(3.0㎡)	重量	21.9kg/ケース
取得 JIS番号	JIS A 5705 ビニル系床材 床タイル GB0307004		



用途 オフィスコンピュータールームの表面材分離型二重床表面仕上げ材

防災 防災性能試験番号 E2160123

工法

工法	下地	接着剤	塗布量目安
ピールアップ 工法 (全面接着)	スチール・プラスチック・塩ビタイル 乾燥した モルタル・木造床(合板など)	エコGAセメント エコGAセメント	40~60g/㎡ 60~100g/㎡

- 上記以外の下地については498頁をご参照下さい。
- 二重床表面仕上げ材として使用する場合は、下地パネルとルースレイタイルの目地を半分程度ずらして施工します。(またぎ貼り・1/2スライド工法)
- 室温10℃以上での施工をおすすめします。
- 室温15℃以下では、タイル間に名刺一枚分の隙間を空けて施工して下さい。

市松貼り
市松貼りを標準とします。

<メンテナンス>

※NW-EXシリーズはワックス液をはじいてしまうため、ワックス塗布には指定の前処理が必要になります。詳細はユーザーズマニュアルをご参照下さい。

<ご注意>

●選択・施工・ワックスメンテナンス・維持管理にあたっての注意事項を572頁に記載しております。ご参照下さい。

※LLフリー40NW-EXは、帯電防止に関する特許を取得しています。

ピールアップ形接着剤で置敷きできる「ルースレイタイル」

タイルカーペットと同じピールアップ形接着剤で二重床やモルタル下地に置敷きできるビニル床タイルです。レイアウト変更にも柔軟に対応でき、用途や目的に合わせて、タイルカーペットとの貼り合わせもできます。

ワックスなしでずっとキレイ。二重床に使用する床材に最適

LLフリー40NW-EXは、ワックスを使用しなくても予防清掃と日常清掃で美観を維持でき、特にブラックヒールマークが付きにくい床材です。

空間を選ばない使いやすいデザイン

オフィスや各種施設で使いやすいスタンダードな色柄をラインアップ。

優れた帯電防止性能

人体に帯電する静電量を少なくし、快適な空間にします。

■電気特性 23℃ 25%RH

	体積電気抵抗試験 JIS A 1454 準拠	
	表面電気抵抗値(Ω)	体積電気抵抗値(Ω)
一般ビニル床タイル	2.0×10 ¹²	1.0×10 ¹¹
LLフリー40NW-EX	8.6×10 ⁹	1.7×10 ⁹
人体帯電圧(kV) JIS L 1021-16 準拠		
合成ゴム底 並足		
一般ビニル床タイル	3.0超	
LLフリー40NW-EX	0.5	

(東リ社内データ・測定値 保証値ではありません。)

※体積電気抵抗値、並びに人体帯電圧は、下地の材質によって異なりますのでご注意下さい。
※試験方法等についての詳細は技術資料をご参照下さい。



TTN1201 オーク TTN1202 オーク TTN1203 オーク

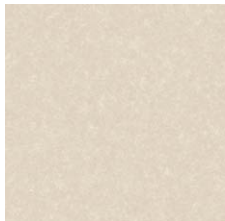
ノーワックス置敷きビニル床タイル

置敷きタイル

ルースレイタイル LLフリー40NW-EX



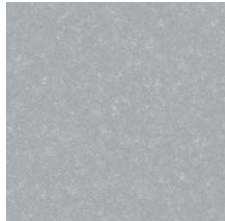
TTN1101 クラウド



TTN1117 クラウド



TTN1121 クラウド



TTN1103 クラウド



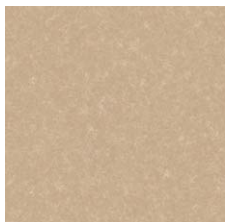
TTN1118 クラウド



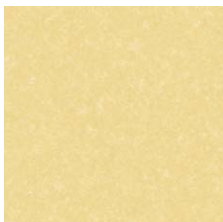
TTN1122 クラウド



TTN1104 クラウド



TTN1119 クラウド



TTN1123 クラウド



TTN1106 クラウド



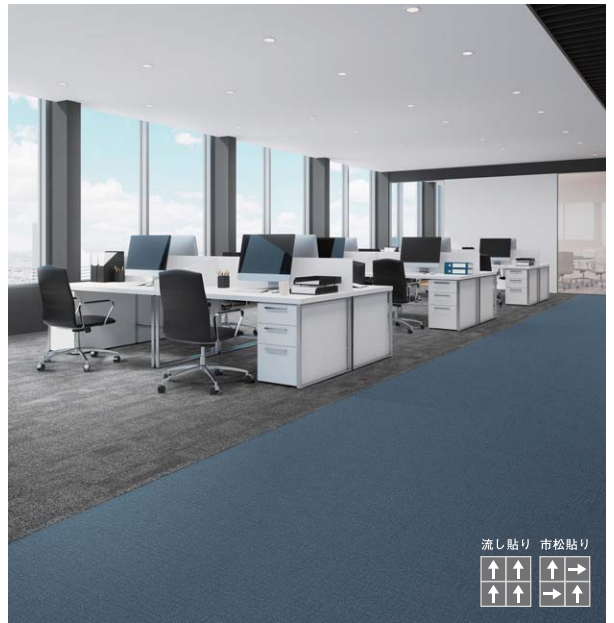
TTN1120 クラウド



TTN1124 クラウド



TTN1111 クラウド



GA1970W (GA-100W・69頁) / TTN1012



TTN1122/TTN1201/TTN1202



TTN1117/TTN1121