

施工上のご注意 (施工注意番号別)

施工注意 **G** Ultrasuede®

【商品選択上の注意】

- 見る方向、角度によって色相が異なって見えますが、これは本素材の毛羽に方向性があるためであり、色違いによるものではございません。
- Ultrasuede®の中濃色と淡色の壁紙の組み合わせは色移行のおそれがありますので、あらかじめ充分にご留意ください。
- 商品の特性により、ジョイントが目立つことがあります。ジョイントが目立つ場合は、エチケツブラシ等で軽くブラッシングしてください。

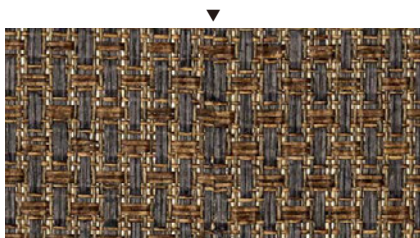
【施工上の注意】

- ボンド入りでんぶん糊を使用し、塗布量は140～160g/m²を均一に塗布してください。
- 通気性が高く、糊の乾燥が早いので付け代めは避けてください。アイハギが発生することがあります。
- オープンタイムの目安は10～15分です。
- オープンタイムは温度や湿度に左右されやすいため、現場環境に合わせて調整してください。
- 柔らかめの刷毛を用い、表面を強くこすらないでください。ほつれや表面の毛羽立ちが発生することがあります。

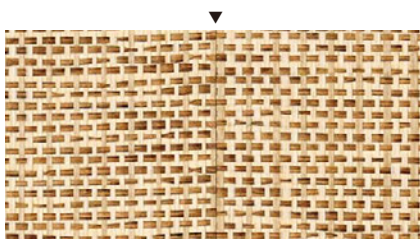
施工注意 **H** 紙布壁紙

【商品選択上の注意】

- 柄の特性により、ジョイントが目立つことがありますので、ご了承ください。



ジョイント写真: WEM31301



ジョイント写真: WEM31313

- 柄の特性により、ジョイント部で紙糸が浮くことがありますので、ご了承ください。
- 製法上目曲がりが発生しますので、ご了承ください。

【施工上の注意】

- ボンド入りでんぶん糊を使用し、塗布量は140～160g/m²を均一に塗布してください。
- 通気性が高く、糊の乾燥が早いので付け代めは避けてください。アイハギが発生することがあります。
- オープンタイムの目安は10～15分です。
- オープンタイムは温度や湿度に左右されやすいため、現場環境に合わせて調整してください。
- 柔らかめの刷毛を用い、表面を強くこすらないでください。紙糸のハガレやほつれが発生することがあります。

施工注意 **I** リアルデコ

【施工上の注意】

- 壁紙表面の凹凸がほとんどない商品のため、下地は丹念にバテ処理を行い、平滑に仕上げてください。
- ボンド入りでんぶん糊を使用し、塗布量は120～140g/m²を均一に塗布してください。
- 糊の付け代めは避けてください。糊だまりによる不陸が発生することがあります。
- オープンタイムの目安は15～20分です。
- オープンタイムは温度や湿度に左右されやすいため、現場環境に合わせて調整してください。
- 糊だまりによる不陸が残らないよう、なで付けの仕上げには必ずプラスチック製の刷毛(スムーサー)やローラーなどを用いて丁寧にならしてください。
- 表面の軽微な傷や目地スキ、隙間などが発生した場合は、補修ペンやコーキング剤で対応してください。詳しくは、資料集の「リアルデコ 補修用副資材対応品番一覧表」をご参照ください。

施工注意 **J** ハーデック

【商品選択上の注意】

- 裏面に接着剤を塗工した化粧シートです。下地調整から張付けまで、壁紙とは扱いが異なりますのでご注意ください。
- 水分に対して十分な耐久性を持っていますが、下地基材の変質(錆、膨潤など)により仕上りの表面状態が悪くなる場合があります。水廻りへの施工に際しては耐水性のある基材を選択し、プライマー塗布の上、重ね張り施工してください。また、シーリング処理を施すなど、端部から水が入り込まないよう配慮してください。
- 直射日光が当たるガラス面には使用しないでください。ガラスが熱割れをおこす可能性があります。
- ムク材、集成材、真鍮、銅、鉛下地への施工につきましては、接着不良によるフクレが生じることがありますので、施工しないでください。
- 「資源の有効な利用の促進に関する法律」に基づき、商品の裏面には、材質が塩化ビニルであることを示す「∞PVC」マークが薄く印刷されています。裏面から光が当たると、色柄によっては表面に「∞PVC」マークが透けて見える場合がありますので、ご注意ください。

【施工上の注意】

- 壁紙表面の凹凸がほとんどない商品のため、下地は丹念にバテ処理を行い、平滑に仕上げてください。
- 施工温度範囲は10℃～35℃です。10℃以下では粘着力が低下し、密着不良によるシートのフクレ、浮きが発生することがあります。
- 施工時にはスキージーを使用し、圧着は充分に行ってください。場合によっては、スキージーに柔らかい布を巻き付けて使用してください。表面の傷付き防止になります。
- 離型紙を床に置かないでください。歩行中に踏みつけた際、足を滑らせて転倒するおそれがあります。

施工注意 **10** 下地不陸・糊だまり インクジェット壁紙

【施工上の注意】

- 薄手でフラットな商品のため、下地は丹念にバテ処理を行い、特に平滑に仕上げてください。
- 糊の塗布量は140～160g/m²を均一に塗布してください。
- 糊の付け代めは避けてください。
- オープンタイムの目安は15～30分です。
- オープンタイムは温度や湿度に左右されやすいため、現場環境に合わせて調整してください。
- 糊だまりによる不陸が残らないよう、なで付けの仕上げには必ずプラスチック製の刷毛(スムーサー)やローラーなどを用いて丁寧にならしてください。