



軽微なひび割れを軽減、一般ビニル壁紙に比べて軽い

軽量・ストレッチ



特殊配合により壁紙表面のビニル層にストレッチ性があります。下地の動き（ズレ・歪み）で生じる軽微なひび割れを軽減します。




軽量タイプなので運搬、搬入時の負担を軽減できます。  
厚みと軽量を両立しており、天井施工にもおすすめです。

一般ビニル壁紙に比べ  
20～25%の  
軽量化を実現!

※軽量・ストレッチの機能が備わっている商品には **軽量・ストレッチ** と表示しています。

ストレッチ性試験結果（独自試験）

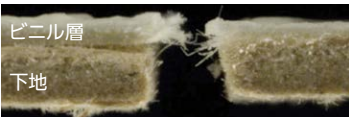
■ストレッチ壁紙



変位2.5mm

○軽微変化

■一般ビニル壁紙



変位2.5mm

×破断

【試験方法】厚紙に両面テープを貼った試験片で引っ張り試験を行い、変位量（2.5mm）における壁紙の裂け具合を評価した。引っ張り試験速度：10mm/min

取扱い上のご注意

壁紙のストレッチ性によりひび割れを軽減しますが、ひび割れが起こらないことを保証するものではありません。

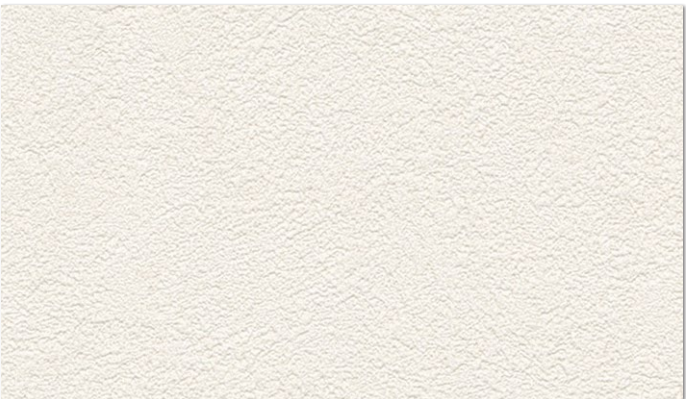
撥水

撥水コートタイプなので一般ビニル壁紙に比べ汚れが付きにくく取れやすいです。

表面強化

表面に傷が付きにくく、耐久性に優れています。

※試験結果は代表値であり保証値ではありません。  
※機能性の詳細につきましては別冊資料をご参照ください。



WVP 8206 ■リフォーム推奨品 ■長期継続品



WVP 8207 ■リフォーム推奨品 ■長期継続品

☒ 不燃 ☐ 準不燃 防火種別 1-4 WVP8206～8207  
巾92.4cm H109 ↓32.2cm ↔46.2cm (エンボス柄合わせ) **軽量・ストレッチ**  
軽量・ストレッチ・表面強化・抗菌・撥水・防かび性



WVP 8208 ■リフォーム推奨品

☒ 不燃 ☐ 準不燃 防火種別 1-4  
巾92.4cm H109 ↓31.4cm ↔46.2cm (エンボス柄合わせ) **軽量・ストレッチ**  
軽量・ストレッチ・表面強化・抗菌・撥水・防かび性